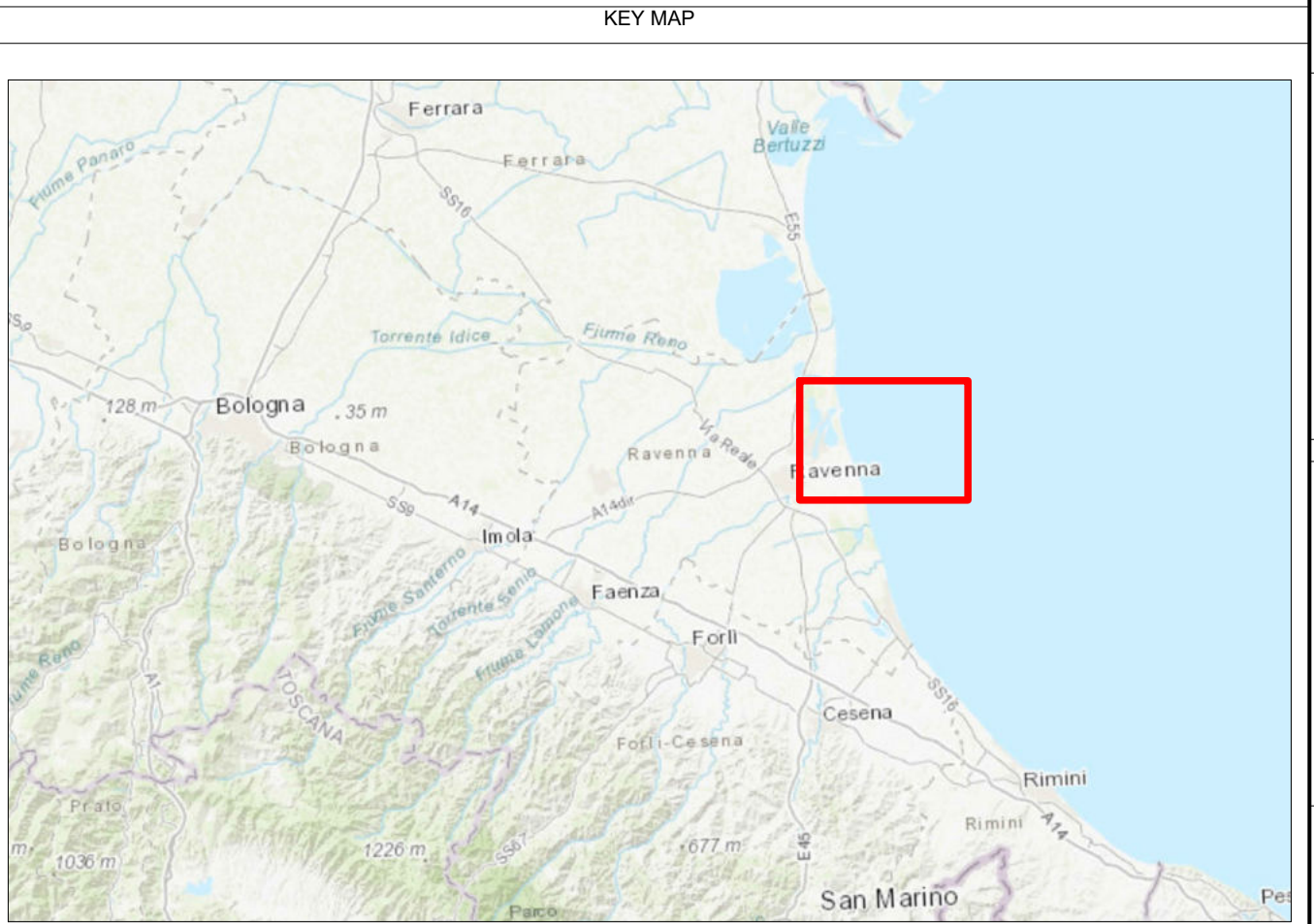
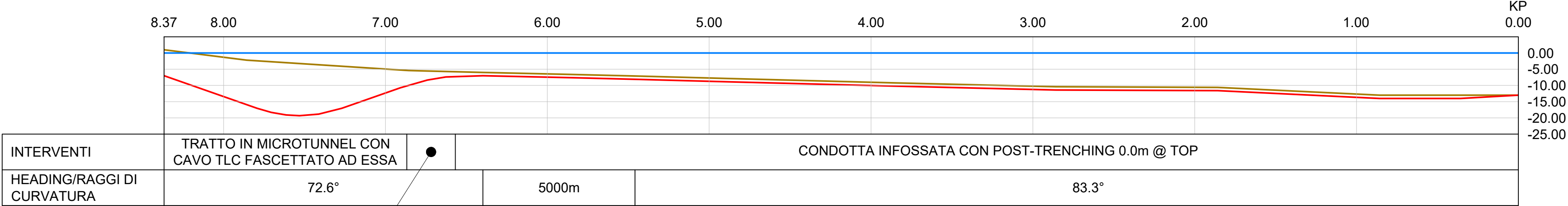


DOCUMENTI DI RIFERIMENTO		N.
ISTITUTO IDROGRAFICO DELLA MARINA - DA PESARO A PO DI GORO		TAVOLA N.37
XSIGHT/INTX - ADRIATIC GREEN NETWORK OF ENERGY SOURCES - INQUADRAMENTO SU ATTIVITA' DI RICERCA E COLTIVAZIONE DEGLI IDROCARBURI		IT_OM_CRI_01_a
NOTE		
1. LE PROFONDITA' SONO STATE RICAVATE DA CARTA NAUTICA. IN ATTESA DEI DATI DEI RILIEVI BATIMETRICI. 2. L'AVVICINAMENTO A TERRA VERRA' EFFETTUATO MEDIANTE MICROTUNNEL. 3. LA LUNGHEZZA DEL MICROTUNNEL PER L'AVVICINAMENTO A TERRA E' PRELIMINARE. E' STATA STIMATA CONSIDERANDO UNA PROFONDITA' DEL FONDALE PARI A CIRCA 5M NEL PUNTO DI USCITA A MARE. 4. PER I DIVIETI DI NAVIGAZIONE IN PROSSIMITA' DELLE PIATTAFORME E DEI TERMINALE SI RIMANDA ALL'ART.2 DELL'ORDINANZA N.34/2020 DEL MINISTERO DELLE INFRASTRUTTURE E DEI TRASPORTI - CAPITANERIA DI PORTO DI RAVENNA. 5. IL TRACCIATO DEL CAVO TLC CORRERA' IN PARALLELO ALLA CONDOTTA DN650 FINO ALL'IMBOCCO DEL MICROTUNNEL DOVE SARA' FASCETTATO SULLA CONDOTTA DN650.		

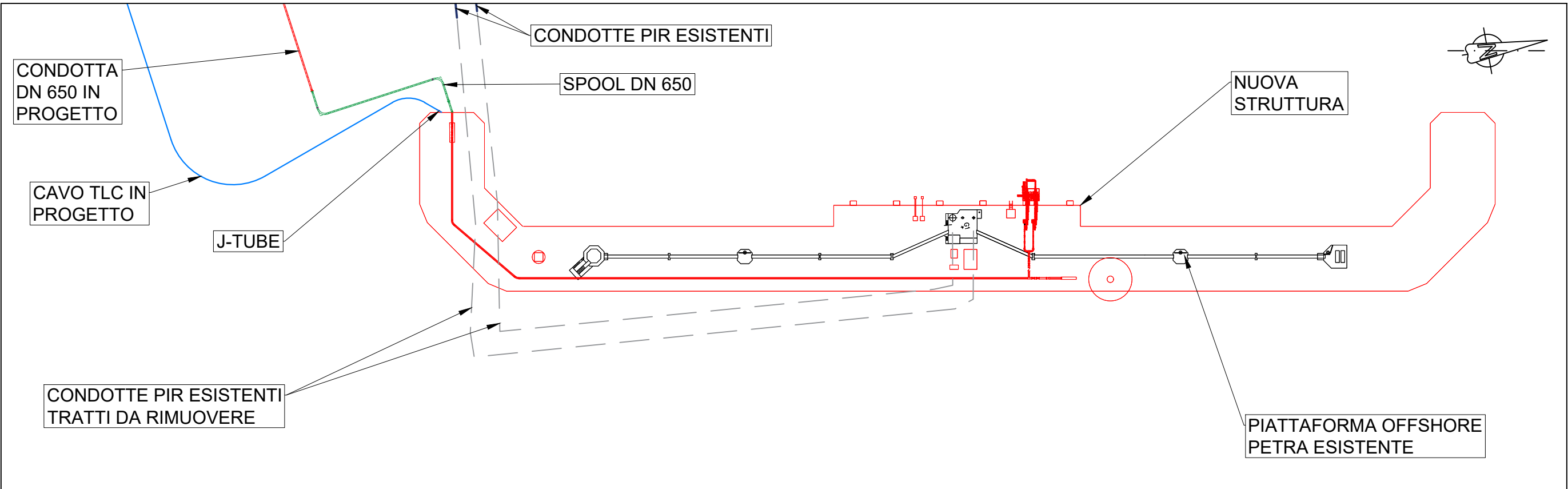
LEGENDA	
—	TRACCIATO CONDOTTA DN 650 - INFOSSAMENTO CON POST-TRENCHING 0.0m @ TOP
—	TRACCIATO CONDOTTA DN 650 - TRATTO IN MICROTUNNEL (CON CAVO TLC FASCETTATO AD ESSA)
—	TRACCIATO CAVO TLC - INTERRAMENTO CON POST-TRENCHING (1.0m @ TOP)
—	BATIMETRIA
●	RELITTO
—	PIPELINE ED ELETTRODOTTI ESISTENTI
—	ELETTRODOTTI IN FASE DI PROGETTO - PROGETTO AGNES
	PIATTAFORME ESISTENTI
—	PIATTAFORMA OFFSHORE PETRA (ALTERNATIVA B)



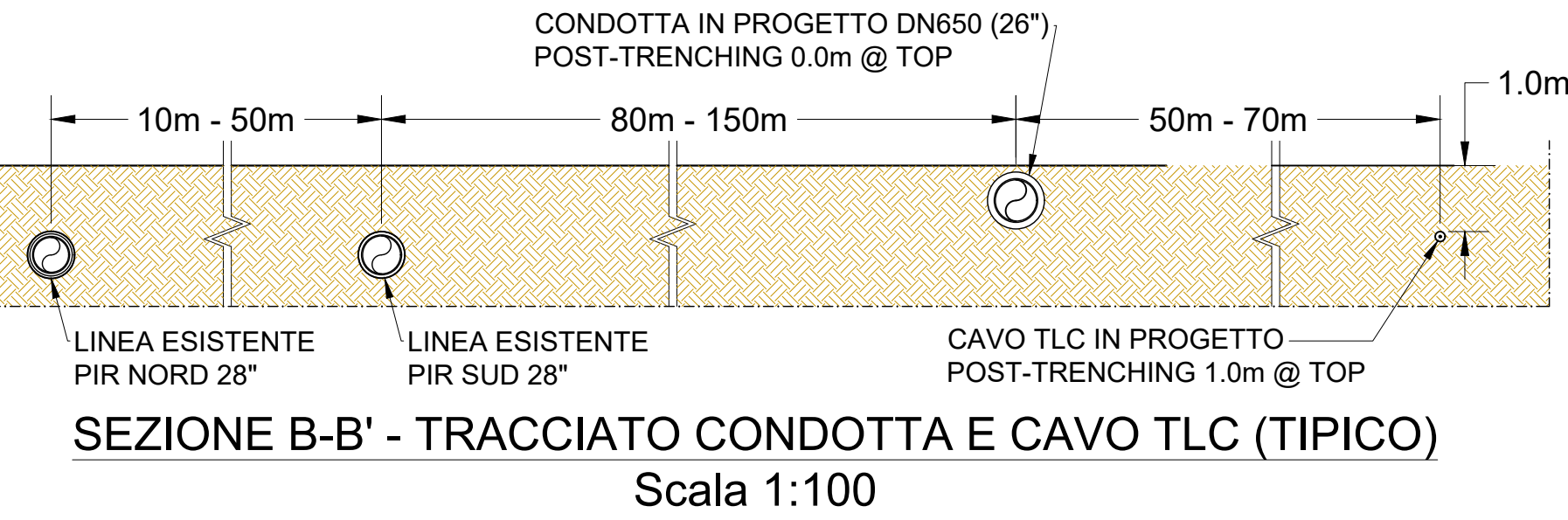
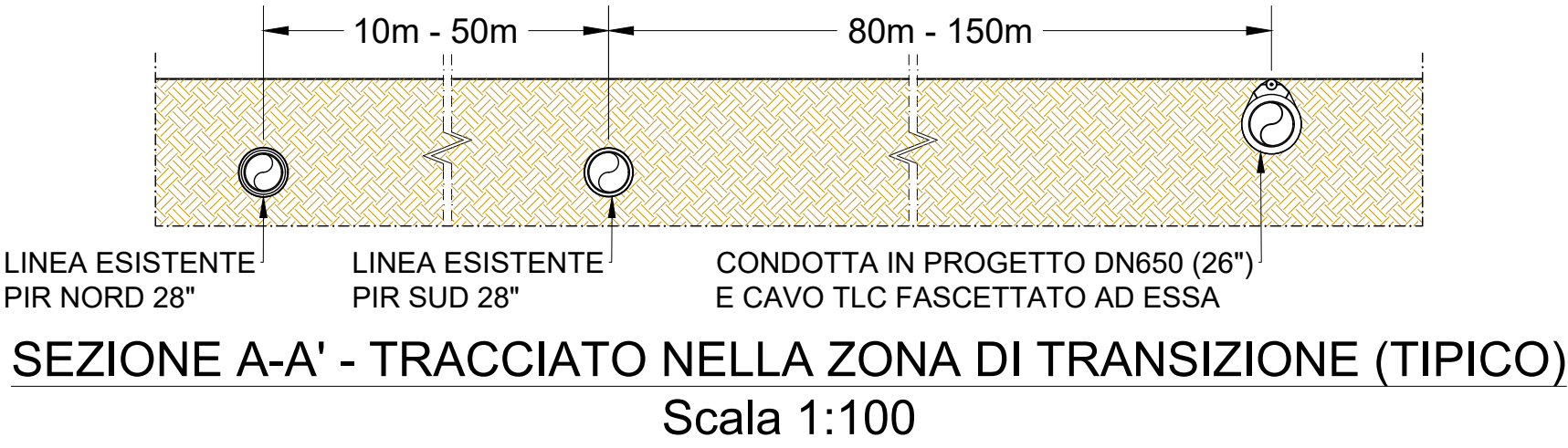
PLANIMETRIA GENERALE
Scala 1:40000



PROFILO ALTIMETRICO
Scala 1:20000



APPROCCIO ALLA PIATTAFORMA OFFSHORE PETRA - ALTERNATIVA B
Scala 1:2000



SEZIONE B-B' - TRACCIATO CONDOTTA E CAVO TLC (TIPOICO)
Scala 1:100

KP (km)	Longitudine (mE)	Latitudine (mE)	WD @ LAT (m) (NOTA 1)	Raggio Curva (m)
0.00	292912.6693	4926424.5419	-13.0	
1.00	291919.4200	4926308.5422	-12.3	
2.00	290926.1708	4926192.5424	-10.6	
3.00	289932.9215	4926076.5427	-10.4	
4.00	288939.6723	4925960.5429	-9.2	
5.00	287946.4231	4925844.5431	-7.9	
5.46	287491.8798	4925791.4579	-7.1	
6.00	286957.6386	4925699.4777	-6.6	5000
6.39	286579.6341	4925597.3397	-6.0	
7.00	285999.0193	4925415.7815	-5.4	
8.00	285044.5937	4925117.3326	-2.2	
8.37	284693.7613	4925007.6273	1.0	
COORDINATE: WGS84 / UTM ZONE 33N (EPSG: 32633)				

00	06/07/2022	EMISSIONE PER PERMESSI	F. FRATONI	A. SOLA	C. MORDINI
REV	DATA	DESCRIZIONE	ELABORATO	VERIFICATO	APPROVATO
Proprietario		Progettista	Disegno		
snam			RIR		
EMERGENZA GAS			Revisione	00	
INCREMENTO DI CAPACITA' DI RIGASSIFICAZIONE (DL 17.05.2022, n. 50)			Comm.	NQ/R22178	
FSRU RAVENNA E COLLEGAMENTO ALLA RETE NAZIONALE GASDOTTI			Cod. tec.	-	
ALLACCIAMENTO FSRU DI RAVENNA (TRATTO A MARE) DN 650 (26") DP 100 bar			Scala	1:40000	
COROGRAFIA - ALTERNATIVA B					